



Home / Bramy i systemy automatyki /

elero jest pierwszym producentem na świecie, który oferuje cichą technologię do automatyzacji rolet zewnętrznych w opcji zarówno przewodowej jak i bezprzewodowej

#POLECANE BRAMY I SYSTEMY AUTOMATYKI POLECANE ARTYKUŁY

## elero jest pierwszym producentem na świecie, który oferuje cichą technologię do automatyzacji rolet zewnętrznych w opcji zarówno przewodowej jak i bezprzewodowej

24 kwietnia 2020 / Redakcja

Nowe produkty do automatyzacji rolet zewnętrznych marki elero RolMotion z serii Silent Motion będzie można zakupić u Partnerów Handlowych Nice Polska już w trzeciej dekadzie kwietnia. Silniki charakteryzują się bardzo cichą pracą, która wyznacza nowy rynkowy standard. Silent Motion to wynik udoskonalania sprawdzonych rozwiązań elero doświadczonego niemieckiego producenta, które doprowadziło do stworzenia nowych, cichych, energooszczędnych i trwałych produktów.

Nowe napędy posiadają dwa tryby pracy – standardowy i cichy. W trybie standardowym rolety przesuwane są ze zwykłą prędkością. Tryb cichy jest przeznaczony na porę dnia i sytuacje wymagające szczególnie cichej pracy. Można go aktywować ręcznie lub skorzystać z funkcji Timer, w tym trybie praca silników jest niemal bezszelestna.

Wielu użytkowników chce uniknąć budzenia innych członków rodziny wcześniej rano, dlatego chcieliby, aby rolety można było otwierać i zamykać wyjątkowo cicho – w takiej sytuacji rekomendujemy użycie trybu „cichego” – mówi Krzysztof Szeszuła – Product Manager działu screen. Tryb standardowy z kolei jest używany wtedy, gdy istotna jest prędkość, na przykład podczas otwierania drzwi na patio lub pojedynczego okna w celu szybkiego wywietrzenia pokoju – kontynuuje.



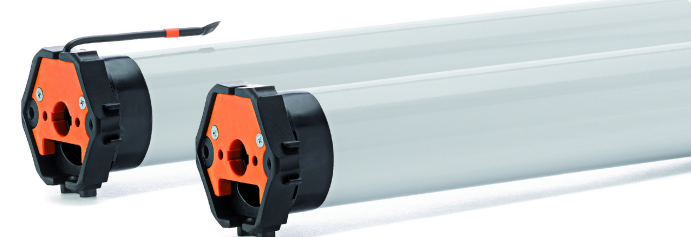
Silniki elero RolMotion zostały wyposażone w miękki, ultracichy hamulec oraz funkcję rozpoznawania przeszkód. Mają również wbudowany dwukierunkowy system radiowy ProLine-868, zapewniając niezawodne odbieranie, przetwarzanie i dalsze przesyłanie sygnałów dzięki funkcji routingowej. Użytkownik otrzymuje na bieżąco informacje zwrotne i ma pewność, że polecenia zostały wykonane prawidłowo, a roleta lub osłona przeciwsłoneczna znajduje się w żądanym położeniu.

Jesteśmy pierwszym producentem na świecie, który oferuje tę cichą technologię w formie zarówno przewodowej, jak i bezprzewodowej, podkreśla dyrektor zarządzający elero, Enzo Viola. W ten sposób ustanawiamy nowy standard automatyzacji rolet. Wkrótce będzie można zintegrować wersję bezprzewodową z

## POLECAMY FIRMY

START

## AKTUALNOŚCI



#POLECANE BRAMY I SYSTEMY AUTOMATYKI  
POLECANE ARTYKUŁY

## elero jest pierwszym producentem na świecie, który oferuje cichą technologię do automatyzacji rolet zewnętrznych w opcji zarówno przewodowej jak i bezprzewodowej

24 kwietnia 2020 / Redakcja

Nowe produkty do automatyzacji rolet zewnętrznych marki elero RolMotion z serii Silent Motion będzie można zakupić u Partnerów Handlowych Nice Polska już w trzeciej dekadzie kwietnia. Silniki charakteryzują się bardzo...



# AKTUALNOŚCI BUDOWNICTWO  
BUDOWNICTWO PRZEMYSŁ DRZEWNY

Mały budynek drewniany powstaje w 2 dni. Czy ta technologia będzie lekiem na brakujące 2 mln mieszkań w Polsce

elastycznym rozwiązaniem do automatyzacji budynków Centro Home. Zapewni to jeszcze bardziej przyjazne i wygodne dla Klienta użytkowanie produktów – kontynuuje.

Nowa seria produktów RolMotion wykorzystuje sprawdzoną technologię napędów elero. Podobnie jak wypróbowana

i przetestowana seria RolTop, silniki Silent Motion są wyposażone w takie funkcje, jak detekcja przeszkód, a także wolny start i wolny stop, które chronią rolety, zapewniając im długą żywotność. Kolejną zaletą serii jest intuicyjny montaż, dodatkowo wspomagany przez możliwość wybrania opcji Plug + Play, w której po podłączeniu silnika, pozycje krańcowe ustawiane są automatycznie, bez ingerencji użytkownika.

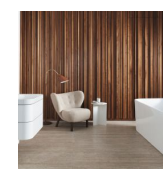
Napędy Silent Motion dzięki wyjątkowo cichej pracy mają zastosowanie zarówno w domach jednorodzinnych, jak i większych kompleksach mieszkalnych.



Polska przedpremiery silników RolMotion miała miejsce w marcu b.r. podczas Podkarpackich Targów Budownictwa Expo Dom w Rzeszowie. Poniżej prezentujemy materiał wideo z targów, z którego można dowiedzieć się więcej o nowych produktach.

Zachęcamy również do zapoznania się z krótkim filmem reklamowym poświęconym produktom z nowej serii.

23 kwietnia 2020 / Redakcja



ARMATURA SANITARNA  
WYPOSAŻENIE ŁAZIENEK

**Duravit prezentuje  
innowacyjną technologię „c-  
shaped”**

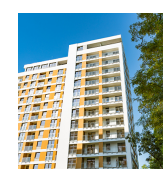
23 kwietnia 2020 / Redakcja



# AKTUALNOŚCI BUDOWNICTWO  
AKTUALNOŚCI  
ENERGETYKA | CIEPŁOWNICTWO

**Przez koronawirusa  
samorządy wygaszają  
miasta. „Oszczędzamy 20  
tys. zł dziennie”**

23 kwietnia 2020 / Redakcja



DEWELOPERSTWO

**Wirtualny spacer w  
poszukiwaniu mieszkania**

23 kwietnia 2020 / Redakcja

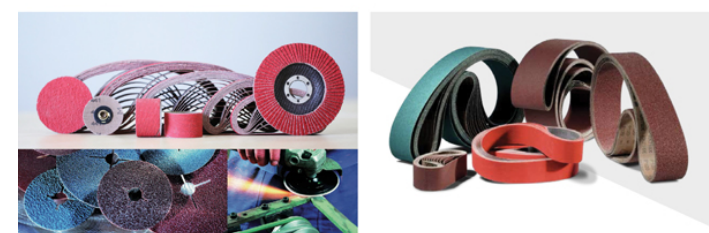
Reklama



**PFERD**



**NARZĘDZIA I MATERIAŁY ŚCIERNE**



potencjał nie do starcia...

REKLAMA



Z naszej strony internetowej [www.nice.pl](http://www.nice.pl) możecie Państwo pobrać ulotkę produktową dedykowaną serii Silent Motion napędów RolMotion.

### O Nice Polska

Polski oddział Nice jest jednym z pierwszych międzynarodowych oddziałów włoskiej firmy Nice Group – silnej międzynarodowej grupy posiadającej obecnie 24 oddziały na całym świecie. Od 1996 roku, z dystrybutora podstawowych rozwiązań do automatyzacji bram i rolet, Nice Polska stał się dostawcą kompleksowych systemów automatyki dla domu i przemysłu. Obecnie Nice Polska oferuje: automatykę do bram przesuwnych, skrzydłowych, garażowych, przemysłowych oraz rolet, segmentowe bramy garażowe, systemy parkingowe, systemy kontroli ruchu pieszych oraz wideodomofony.

[www.nice.pl](http://www.nice.pl)

### Grupa Nice

Założona w 1993 r. włoska firma Nice jest międzynarodowym liderem sektora Home Automation, Home Security i Smart Home, oferując szeroką gamę zintegrowanych rozwiązań do automatyzacji bram wjazdowych, bram garażowych, osłon przeciwsłonecznych, systemów parkingowych, bezprzewodowych systemów alarmowych i systemów bezpieczeństwa dla domu i przemysłu. Nice sprzedaje swoje produkty do ponad 100 krajów i ma obecnie 24 oddziały na 5 kontynentach oraz 14 zakładów produkcyjnych i 13 ośrodków badawczo-rozwojowych. Z zatrudnionymi 2.300 pracownikami przyczynia się do rozpowszechnienia idei Made in Italy na całym świecie, dzięki wysokiej jakości rozwiązaniom, które mądrze łączą technologię, wzornictwo, innowacje, łączność cyfrową i łatwość użytkowania. Każdego dnia Nice w swoich laboratoriach wykonuje testy, aby zapewnić najwyższe standardy jakości i bezpieczeństwa. Wizja Nice „świat bez barier” i misja „ułatwiał codzienne czynności” koncentruje się na ludziach, zaskakując ich zarządzaniem automatyką z maksymalną kontrolą, bezpieczeństwem i dopasowaniem do indywidualnych potrzeb. Nice docenia wartość zrównoważonego rozwoju, dostarczając rozwiązania optymalizujące zarządzanie oświetleniem naturalnym i ciepłem, a także systemy fotowoltaiczne.

[www.niceforyou.com](http://www.niceforyou.com)



Mały budynek drewniany powstaje w 2 dni.  
 < Czy ta technologia będzie lekiem na brakujące  
 2 mln mieszkań w Polsce

## BUDOWLANE PORADY EKSPERTA

# AKTUALNOŚCI BUDOWNICTWO  
 #BUDOWLANE PORADY EKSPERTA  
 OGRZEWANIE

**Optymalna temperatura ciepłej wody użytkowej a koszty ogrzewania**

21 kwietnia 2020 / Redakcja

#BUDOWLANE PORADY EKSPERTA  
 #WYDARZENIA AKTUALNOŚCI  
 MATERIAŁY IZOLACYJNE  
 POLECANE ARTYKUŁY

**Kolejni wykonawcy z certyfikatem FOVEO TECH**

20 kwietnia 2020 / Redakcja

#BUDOWLANE PORADY EKSPERTA  
 CHEMIA BUDOWLANA REMONTY

**Sposób na szybkie odświeżenie wnętrza**

17 kwietnia 2020 / Redakcja

#BUDOWLANE PORADY EKSPERTA  
 BRUK | MATERIAŁY BRUKARSKIE

**DOBIERAMY PŁYTY TARASOWE**

14 kwietnia 2020 / Redakcja